

# FICHA TÉCNICA

**PRODUCTO** Mascarilla plisada.

**DESCRIPCIÓN DEL PRODUCTO**

Mascarillas fabricadas con tela no tejida (SMS y/o pellón quirúrgico) antiestáticas, para protección personal, protección para médicos y diferentes usos hospitalarios, impermeables, repelentes y desechables de un solo uso.

Mascarilla confeccionada con corte recto, reforzado con radio frecuencia de las telas y sellado por radio frecuencia en el elástico tipo cola de rata.

**COMPOSICIÓN**

Tela no tejida SMS de 25 gr / m<sup>2</sup> (el gramaje puede variar dependiendo las necesidades de cada cliente). La composición para evitar la filtración de bacterias en la mascarilla se logra gracias a las propiedades de esta tela no tejida, se utilizan tres capas combinadas de tal forma que se logre el objetivo, las capas externas son de Spunbond (material de fibras largas y continuas), seguidas de una capa intermedia de Meltblown (prensado denso de microfibras cortas).

**COMPLEMENTO**

Elástico tipo cola de rata de 2.5 a 3 mm de diámetro (16 cm c/ u) y 10.5 cm de ajustador nasal.

**COLOR** Elección del cliente.

**CODIGO DE PRODUCTO**

CUAD001

**EMPAQUE PRIMARIO**

CONTENIDO	EMPAQUE
1	BOLSA
5	BOLSA
10	BOLSA
25	BOLSA

**EMPAQUE SECUNDARIO**

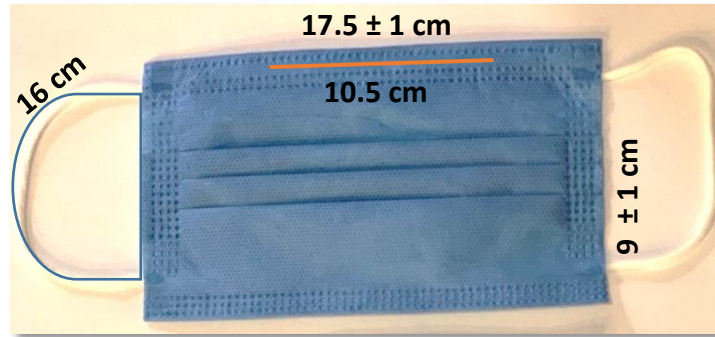
CONTENIDO	EMPAQUE
50	BOLSA / CAJA
1500	CAJA
10000	CAJA

**CONSERVACIÓN**

Mantener en un lugar fresco y seco. Uso general, usarse una sola vez.

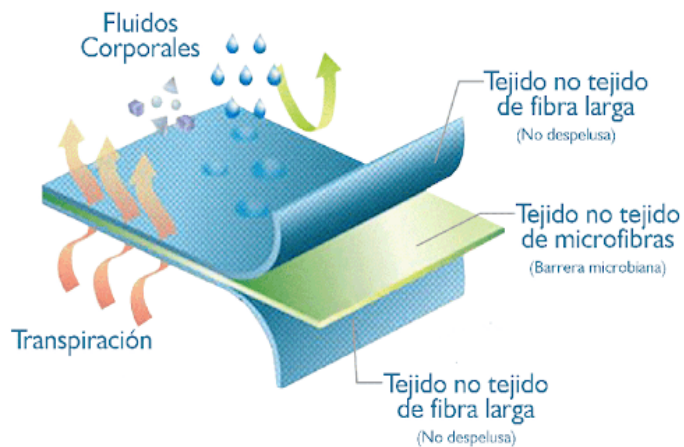


## DISEÑO MEDIDAS



## BENEFICIOS

Mascarilla apta para el uso de protección personal y uso en general.  
Durante todo el proceso de fabricación la mascarilla se encuentra libre de contacto con productos químicos, confeccionado en cuartos controlados con tela no tejida SMS y/o pellón quirúrgico.  
Barrera efectiva hidrorrepelente y hermorrepelente.  
Muy bajo desprendimiento de fibras y/o partículas.  
Buena flexibilidad (muy baja memoria) ajuste perfecto al guardarse y/o usarse.



\*Las características de la mascarilla respecto a la cantidad de capas, tela, color, medidas, personalización de logo, etc., puede adaptarse a las necesidades de cada cliente dependiendo el volumen.